

歩くほど
健やか、
履き心地の
良い靴



SPRING & SUMMER 2024

Finn Comfort®
Spring & Summer
Shoes Catalog 2024



フィンコンフォート

BRAND STORY

ブランドストーリー



Finn Comfort® 〈フィンコンフォート〉は Made in Germany にこだわります

コンフォートシューズの国として知られるドイツですが、現在は東欧などにその生産現場を移すシューズブランドが増えています。その中で〈フィンコンフォート〉は、全ての工程を一貫してドイツ国内で行う数少ないブランドです。自社工場だからこそできる日々の品質管理と厳しい検査基準を徹底し、〈フィンコンフォート〉ならではの快適な履き心地を追求しています。



MESSAGE

〈フィンコンフォート〉からのメッセージ

私たちの足は生活の中で欠かせない大切な道具です。歩くにも跳ねるにも、走ったり踊ったりするにも足はとても重要な役割を果たします。しかし、それは足に負担をかけているということでもあります。では足に負担をかけずに健康であるためにはどうすればよいのでしょうか？

私たちの回答は『足に合った靴を選ぶ』ことです。医学的な知識に基づいた手づくりの靴。75年以上にわたり最前線で皆さまの足に合うよう機能的かつ快適な靴を作り続けてきました。ドイツのバイエルン州ハッスフルトにある私たちの工場では、ファッションブルなものからクラシックなモデルまで幅広く製造しています。

私たちは『Made in Germany』を大切にしていますが、それと同時に新しいものへの追求、そして更なる品質向上のために妥協を許さず努力しています。設計から製造、品質管理まで自社で責任を持って行っており、靴の生産工程のほとんどは手作業で行っています。

皆さまのお近くにあるショップに足を運んでいただき、数々のコレクションの中からあなたの足に合った靴を探してみてください。

取締役社長
ラルフ ヴォルター



Jens Wolter

Ralph Wolter

FEATURE

【こだわりの靴型】 足や体に負担がかかりにくい構造設計



※表面の構造や色には少々差がある場合がございますが、品質に問題はありません。
※体温と汗により、革の色が落ちる場合があります。予めご了承ください。

- ① 足首を「優しく包む」パッド入りの履き口
- ② フットベッドは「快適な歩行」へ導くように設計
- ③ 裏地には牛革を使用して「蒸れにくい」
- ④ 指が当たりにくい「ゆとりある靴先」
- ⑤ 「体を安定」させる踵の支え
- ⑥ 着地時の「衝撃を和らげる」ための窪み
- ⑦ 「空気を通しやすく」するための通気溝
※ステッチダウン製法のモデルに限る



〈フィンコンフォート〉は、体に大きな影響をもたらす“足と体の関係”を重視し、研究開発を進めています。靴型には、足の形に沿う木型を使用し、前足部にはゆったりと余裕を持たせ、足に負担がかかりにくい設計にしました。さらに、素材には強しなやかな牛革を使用し、アウトソール(本底)は軽くて柔らかく丈夫なポリウレタン製ソールを使用しています(一部の商品を除く)。

【こだわりのフットベッド(インソール)】

足裏を支える素足のような安定感

スーパーコンフォートフットベッド

- ① 土踏まず ② 外側アーチ ③ 横アーチ

足裏のアーチにフィットするインソール。足の動きと姿勢を自然に安定させ、前滑りせずに地面を踏みしめやすくします。

※画像はイメージです。



ソフトフットベッド

歩行時の衝撃をさらに和らげるようスーパーコンフォートフットベッドから進化した、クッション材入りのソフトなインソール。素足のような安定感に加え、立ち仕事の方や足が疲れやすい方に、より快適な履き心地をご提供します。

※ご使用できない商品もございます。



リフレックスフットベッド

歩行をしながら、適度に足裏を刺激するインソール。初めは5分、最大1時間として、履く時間を徐々に延ばしてください。

標準のスーパーコンフォートフットベッドと入れ替えてお使いください。

※注意 痛み等異常を感じた場合は、直ちにご使用をお止めください。
糖尿病の方は、使用について事前に主治医にご相談ください。



[フィンナミック]

FINNAMIC Collection

2024 Spring & Summer

自然なローリング歩行、歩いて健康をサポート

疲れやすい足を支える、揺りかご型「ローリングソール」のウォーキングシューズ。疲れにくく健康的な足と体をつくるには、歩行時の足にかかる負担を軽くし、足を鍛えていくことが重要です。フィンナミックシリーズは、踵からつま先へ足を自然にかつダイナミックに動かし、快適な歩行をサポート。普段の歩行で、健やかな体づくりをお手伝いします。



足指が自由に動く
「ゆとり」あるつま先

履き口は足首を
「優しくホールド」



「足が自然に動く」
ローリングソール



ソール中央は平らで
「リラックス」した姿勢に



踵の「衝撃を和らげる」
湾曲したヒール



「衝撃をさらに和らげる」
ソフトフットベッド

SPRING & SUMMER 2024

Finn Comfort®

Spring & Summer
Shoes Catalog 2024



SPRING &
SUMMER
2024

Finn Comfort®
Spring & Summer
Shoes Catalog 2024

[フィンナミック]

FINNAMIC

Collection

甘くてクールな
ラインナップ登場。



OTARD



OTARU
48,400円



902748 **SS**
ブルーヌバック/ホワイト 2-7 ㊞



902770 **SS**
ベージュ/ベージュヌバック 2-7 ㊞



902739 **SS**
アイボリーエナメル/シャンパンエンボス 2-6½ ㊞



239023
カフェ 2-9 ㊞



001099
ブラック 2-9 ㊞

気分が上がる、
私を上げる一足。

OZE



791400 **SS**
マルチ 2-7 **®**



OZE
48,400円



022140 **SS**
アイボリーエナメル 2-7½ **®**



288124 **SS**
ジーンズプリント 2-9 **®**



001099
ブラック 2-9 **®**



640297 **SS**
シルバー 2-7½ **®**

2974



HACHIOUJI

48,400円



799119 **SS**
ライラック 2-6½ **ⓑ**



604051 **SS**
サンドベージュ 2-7 **ⓑ**



902765 **SS**
ネイビーヌバック/ホワイト/
アーモンドヌバック 2-9 **ⓑ**

ファンシーでクールな
大人カラーが今日の気分。



022099 **SS**
ブラックエナメル 2-7 **ⓑ**



HACHIOUJI



902603 **SS**
ターコイズベロア/スカイ/ホワイト/ライムベロア
2½-6½ **®**



014099
ブラック 2-9 **®**

OIRASE



心をくすぐるステッチが
今日の一足を決める。



2978

HUDSON
45,100円

799466 **SS**
ベージュ 2-6½ **B**



288124 **SS**
ジーンズプリント
2-6½ **B**



2995



OIRASE
48,400円



769481 **SS**
シャンパン 2-6 ⑧



503218 **SS**
グレイ 2-8 ⑧



604041 **SS**
ダークブルー 2-9 ⑧



001099 **SS**
ブラック 2-9 ⑧

2973



NAGASAKI
42,900円

014099
ブラック 2-6½ ⑧



2989



MACHIDA
49,500円



022140 **SS**
アイボリーエナメル 2½-7 ㊞

1553



MAKUHARI
41,800円

MAKUHARI



410189 **SS**
ダークベージュパール 2-6½ ㊞



595481 **SS**
シャンパンエンボス 2-6½ ㊞



014099 **SS**
ブラック 2-7 ㊞



799466 **SS**
ベージュ 2½-6½ **®**



001099
ブラック 2-7 **®**

ARI



オブジェのように、
足もとを飾りたくなる。

TOKYO

夏らしいカラーで
都会的な仕上がり。



2959



TOKYO
46,200円



176078 **SS**
ミント 2-6½ **B**



902732 **SS**
ホワイト/シルバー 2-7 **B**



902610 **SS**
グレイヌバック/
ダークベージュヌバック
2-6½ **B**



902611 **SS**
ホワイト/
ブラックヌバック
2½-6½ **B**



705124 **SS**
アルファジーンズ
2½-6½ **B**

2953



HIBIYA
39,600円



014099
ブラック 2-6½ **B**

2954



KAGURAZAKA
44,000円



577095 **SS**
シルバー 2½-6½ **B**

SPRING & SUMMER 2024

Finn Comfort®
Spring & Summer
Shoes Catalog 2024

[レディースサンダル]

LADIES SANDALS

Collection

PISA

甘すぎなら、
大人のスタイル。



2501



PISA
25,300円



791400 SS
マルチ 34-39 (A)



604079 SS
ライム 34-39 (A)



799119 SS
ライラック 34-39 (A)



120114
ボルドー 34-40 (A)



001099
ブラック 34-40 (A)



2555 BELEM
31,900円

014099
ブラック 34-40 (A)

GOMERA



ボタニカルで遊ぶ
今年の推しの一足。



GOMERA
31,900円



800057 **SS**
フラワー 34-39 (A)



794162 **SS**
ライトブループリント 34-39 (A)

1508 **KORFU**
25,300円

055099
ブラック 35-43 (A)



1518 **BALTRUM**
35,200円

001099
ブラック
35-43 (A)



82534 **USEDOM-S**
35,200円

769481 **SS**
シャンパン
34-41 (A)



81524 **ALEXANDRIA-S**
29,700円

793297 **SS**
アルジェント
34-39 (A)



014099 **SS**
ブラック
34-41 (A)



014099 **SS**
ブラック
34-39 (A)



764485 **SS**
ブループリント
34-40 (A)



カジュアルから、特別なシーンまで
幅を利かせたラインナップ。

82655



FES-S
35,200円



902735 **SS**
ゴールド/ホワイト 2-6½ ㊸



595481 **SS**
シャンパンエンボス 2-6½ ㊸



902748 **SS**
ブルーバック/ホワイト 2-6½ ㊸





801393 **SS**
デリツィアブラック 2-6½ **®**



050214 **SS**
スカイパール 2-6 **®**



014099
ブラック 2-6½ **®**

FES-S

2408

18

LUXOR
27,500円

595481 SS
シャンパンエンボス
2-5½ ⑧



022099 SS
ブラックエナメル
2-6 ⑧



2695

28

CALETA
33,000円

007499 SS
タンヌバック
2-5½ ⑧



007099 SS
ブラックヌバック
2-6 ⑧



82692

28 SOFT

MADURAI-S
35,200円

517222 SS
ゴールド 2-6 ⑧



713144 SS
ネロプリント
2-6½ ⑧



FÜNEN



パンツやスカートで、
可愛くキマること
間違いなし！

769481 **SS**
シャンパン
2-6½ **®**



2666

FÜNEN
38,500円

288124 **SS**
ジーンズプリント
2-6½ **®**



014099 **SS**
ブラック
2-6½ **®**



[レディースシューズ]

LADIES SHOES

Collection

12

1000

VAASA
41,800円

001099
ブラック
35-47 (A)



18

2400

COLMAR
39,600円

604041 SS
ダークブルー
2-6½ (B)



001099
ブラック 2-6½ (B)



25

2054

NASHVILLE
38,500円

001000 SS
ホワイト
34-39 (A)



239023
カフェ
34-40 (A)



014099
ブラック
34-41 (A)



2479 **ELPASO**
47,300円



640297 **SS**
シルバー 3-6½ (B)



82393 **ARICA-S**
47,300円



640297 **SS**
シルバー 3-6½ (B)



2771 **UENO**
41,800円



577095 **SS**
シルバー
35-40 (A)



014099 **SS**
ブラック 35-39 (A)



3607 **ROSWELL**
40,700円



014099
ブラック
2-6½ (B)



3609 **KOMAZAWA**
45,100円



014099
ブラック 2-6½ (B)



5069



SAKAE
37,400円



902787 **SS**
サンドメッシュストレッチ/
サンド 3-6½ ㊸

902181 **SS**
ブラックストレッチ/
ブラック 3-6½ ㊸

FINNSLIM [フィンスリム]

focus model

足幅が細い方向けに開発されたFinnSlim

3413



AOMI
39,600円

足幅が細いため、今まで〈フィンコンフォート〉の履き心地をご体感できなかった方へオススメのコレクションです。革やソールの素材はオリジナルをそのままに、木型をさらに細くし、踵や甲の抑えを改良しました。〈フィンコンフォート〉の特徴のひとつ、インソールの3つのアーチサポートは健在で、快適な履き心地をお楽しみいただけます。



オリジナル

FINNSLIM



014099
ブラック 2-6½ ㊸

柔らかい履き心地と
気分を上げるカラー。



SAKAE

FINNSTRETCH [フィンストレッチ]

focus model

柔らかさと伸縮性を追求したFinnStretch

甲部に伸縮性のある素材(合成皮革)を採用したモデルです。
ソフトフットベッドとの組み合わせにより、快適な履き心地を提供します。

902726 **SS**
ブラックストレッチ/ブラック
36-42 (A)



5066

NEIVA
39,600円

[EXTRA-WIDE FIT]


通常モデルよりも更に
幅広い靴型を採用しました

SPRING & SUMMER 2024

Finn Comfort®
Spring & Summer
Shoes Catalog 2024

[メンズシューズ]

MENS SHOES Collection

  [UNISEX MODEL]
1000 **VAASA**
41,800円

001099
ブラック 35-47 (A)



 
1005 **YORK**
45,100円

006099
ブラック 39-44 (A)



 
1108 **BRAGA**
45,100円

055099
ブラック 5½-9 (B)



1100 **METZ**
41,800円

062099
ブラック 6-9½ ㊸



239023
カフェ 6-9 ㊸



1101 **DIJON**
47,300円

062099
ブラック 5½-9½ ㊸



038145
ブラウン 5½-9½ ㊸



1508 **KORFU**
25,300円

055099
ブラック 35-43 ㊸



1518 **BALTRUM**
35,200円

001099
ブラック 35-43 ㊸



足に優しく、
クールにキマる。
軽快なフォルム。



FINNAMIC MENS

[フィンナミック メンズ]



1174

HUARAZ
49,500円



131099
ブラック 6-9½ Ⓑ

HUARAZ

1402



OSORNO
49,500円

[EXTRA-WIDE FIT]

通常モデルよりも更に
幅広の靴型を採用しました



055099
ブラック 40-45 (A)



1201



MILANO
41,800円

060099
ブラック 5½-9½ (B)



医療従事者にもコンフォートシューズの履き心地を体感していただけるようホワイトカラーで仕上げたモデルをご用意しました。地面からの衝撃をフットベッドとアウトソールが吸収し、しなやかな甲革が足をしっかり包み込みます。〈フィンコンフォート〉のMedicalシリーズは、医療現場で働くあなたの足もとをサポートします。

【医療現場・シーンに適した3つの特長】

Point 1

各部ホワイトカラー
仕上げ

Point 2

通気性が良く
ムレにくい

Point 3

脱ぎ履きしやすい
機能付き



2054 **NASHVILLE**
38,500円

00100 **SS**
ホワイト 34-39 (A)



2534 **USEDOM**
34,100円

00100
ホワイト 34-39 (A)



2913 **OTARU** [FINNAMIC]
48,400円

00100
ホワイト 2-6 (B)

糖尿病などの敏感な足でお悩みの方のために、医師や整形外科医と共同開発した特別なシリーズ。糖尿病疾患を持つ方は、神経障害により靴の中でできた傷に気付かずに悪化させやすく、さらに一度傷ができると大変治りにくい傾向があります。スーパーフィンコンフォートシリーズは、そんな敏感な足を柔らかく包み込み、優しく歩行をサポートします。

【スーパーフィンコンフォートの優れた特徴】

- 1 ▶ 「指先を守る」前足部のクッション加工 2 ▶ 「甲のフィット感」を支えるクッション



- 3 ▶ 足首や踵を「優しく包む」クッション入り履き口
 4 ▶ 「足あたりが良い」柔らかなカーフレザー製内張り
 5 ▶ 足に「負担をかけにくい」柔らかい甲
 6 ▶ 余分な圧力がかかりにくい「ゆとり」ある前足部
 7 ▶ 「足裏に優しい」ソフトフットベッド
 8 ▶ 足首や踵を「安定させる」長めの踵の支え

96100



47,300円

070099
ブラック
35-44 (A)



96103



49,500円

070099
ブラック 35-43 (A)



96106



50,600円

070023
カフェ
35-44 (A)



070099
ブラック 35-43 (A)



OTHER PRODUCTS

L字型ソックス CA162CR20

S 22-24cm **M** 24-26cm 2,420円 日本製

品質：綿／アクリル／その他

◎本製品は品質安定のため裏糸を長く残しています。

◎収縮することがありますので、タンブル乾燥機を使用しないでください。

◎デザインや素材により同一サイズでも見かけ上の寸法が異なる場合があります。



L字型ソックスの特徴

- ・締めつけなくても「ズレにくい」
- ・締めつけによる「圧迫感を軽減」
- ・ソックスの「タルミもスッキリ」
- ・「足裏にフィット」する履き心地

踵のクッション性を高める

パイル編み

土踏まずサポートで
アーチをホールド

足指を圧迫しにくい

ワイド爪先



S

701S

ライトグレイ×ストーン



S

703S

ブラック×チャコール



S

825S

レッド×ライトベージュ



NEW

M

701M

ライトグレイ×ストーン



M

703M

ブラック×チャコール

ショートソックス CA181SN33

S 22-24cm **M** 24-26cm 2,310円 日本製

スニーカー用
ソックスとしても
最適な
くるぶし丈タイプ!

品質：綿／レーヨン／その他

◎本製品は品質安定のため裏糸を長く残しています。

◎収縮することがありますので、タンブル乾燥機を使用しないでください。

◎デザインや素材により同一サイズでも見かけ上の寸法が異なる場合があります。



踵のクッション性を高める
パイル編み

土踏まずサポートで
アーチをホールド

足指を圧迫しにくい
ワイド爪先

S



701S
ライトグレイ×ストーン

S



703S
ブラック×チャコール

S

NEW



201S
イエロー×ジンジャー

S

NEW



100S
キナリ×ベージュ

M



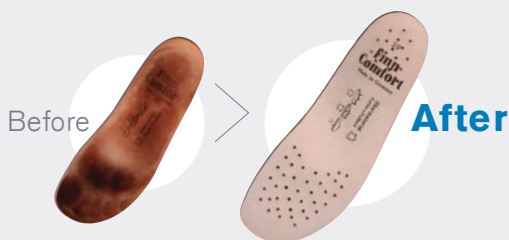
701M
ライトグレイ×ストーン

Finn Comfort® 〈フィンコンフォート〉のアフターサービス体制

エコロジー意識の高いドイツの靴〈フィンコンフォート〉では、アフターサービスも万全の体制を整えています。靴の修理や付属品に関しましては、お求めの〈フィンコンフォート〉販売店、または弊社までお気軽にお問い合わせください。足と靴のエキスペートがご相談を承ります。

【フットベッド(インソール)】

表面に牛革を使用しているフットベッドは、長期間ご利用いただくと汗や擦れなどで、画像のように足形が付きます。この黒ズミが気になるお客さまや、他のフットベッドの履き心地を楽しみたいお客さまには、新しいフットベッドをご用意しております。



- スーパーコンフォートフットベッド

5,500円から



- ソフトフットベッド

6,600円から



- リフレックスフットベッド

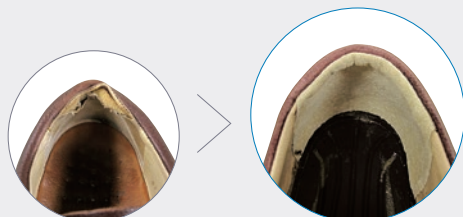
3,850円から



※各フットベッドの詳細は、5ページをご覧ください。

【ライニング(裏革)補修】

トップライン(足入れ口)の踵付近が擦り切れ、スポンジが飛び出しているも修理は可能です。また、つま先の内側や母趾付近の裏革が切れた場合も修理いたします。



- ライニング補修 6,600円から

Before

After

【アウトソール(靴底)交換 / 踵部分修理】

アウトソールの溝が全体的に擦り減っている場合は、新しいソールに交換いたします。また、踵部分の溝しか擦り減っていない場合は、同素材のパーツで部分的な接着修理をいたします。定期的なソール修理により、快適な履き心地を長くお楽しみいただけます。

アウトソール



Before

After

- アウトソール交換 **14,850円**から

踵部分



Before

After

- 踵部分修理 **4,950円**から

【圧着製法のモデルについて】

圧着製法モデルのアウトソール交換は、甲革の古い接着剤を削り落としてから新しいアウトソールを接着します。細心の注意を払って作業をしますが、甲革も若干削れてしまうため、接着面の革が薄くなり、新品より強度が低下する場合があります。そのため2回目以降は甲革の状態によっては修理を承れない場合がございますので、予めご了承ください。

アウトソールや甲革の損耗が著しい場合、修理をしてもその靴本来のデザインや機能を十分に発揮できない場合がありますので、早めの修理をおすすめいたします。



アウトソールに関するご注意

〈フィンコンフォート〉では、多くのモデルにポリウレタンソールを使用しています。ポリウレタンソールは、軽くて滑りにくく、摩耗しにくいという特徴があります。その反面、押入れや下駄箱など多湿の場所に長期間放置すると、亀裂や剥離を起こすことがあります。これは加水分解といわれる現象で、素材が湿気や汗の水分と結び付き、分解されて起こると言われています。このような状況下では、経年変化による底材の劣化が進み、使用回数に関わらず破損する場合があります。破損してしまった靴は、絶対に使用しないでください。

※ご購入後は劣化を防ぐため、なるべく履いていただくことをおすすめします。

※破損してしまった靴底の修理に関しては、ご購入された販売店にご相談ください。

OTHER PRODUCTS

ジップースライダー用 引き手



開閉をアシストする、強い味方。
ジッパータイプの
定番靴が生まれ変わる。

ZIPPER PULLER

ジップースライダー用 引き手

指をかけやすく、
ジッパーの開閉を快適にサポート



ブラック



中国製

550円
1足分(2個)入り

品質: 持ち手▶TPU*
紐▶ポリエステル

*TPUとは熱可塑性ポリウレタンのことです。

【アイコン表記について】

SS スプリング/サマー
シーズンモデル

 **NIPPON SPECIAL** 日本限定モデル

ソール

 **接着式ソール**
接着剤でソールを
接合しています

 **手縫式ソール**
手縫いでソールを
接合しています

ヒール

 **25** ヒールの高さ
(mm)

インソール

 **ソフト
フットベッド** スーパーコンフォートフットベッドの代わりに、
ソフトフットベッドを標準装備している商品です

ジッパー

 **内側タイプ**

 **外側タイプ**

【サイズ表記について】

型番号

   **NIPPON SPECIAL**

2959 **TOKYO** モデルネーム

46,200円 税込価格

色番号

902732 **SS**

ホワイト/シルバー

色名

サイズ

2-7 **Ⓐ**

Ⓐ・Ⓑの2つのサイズ表記があります。

サイズ換算表 (単位cm)

Aサイズ	34	35	36	37	38	39	
日本サイズ	22.0	22.5	23.0	23.5	24.0	24.5	
40	41	42	43	44	45	46	47
25.0	25.5	26.0	26.5	27.0	27.5	28.0	28.5

Bサイズ	2	2½	3	3½	4	4½	5	5½	6		
日本サイズ	22	22.3	22.7	23	23.3	23.7	24	24.3	24.7		
6½	7	7½	8	8½	9	9½	10	10½	11	11½	12
25	25.3	25.7	26	26.3	26.7	27	27.3	27.7	28	28.3	28.7

*サイズ換算表はあくまでも目安です。サンダルをお求めの方は、1サイズ下のサイズをお選びください。